

MONTHLY MEMBERSHIP PROGRESS REPORT

District 103IE

Results as of: 4/30/2026

GMT:

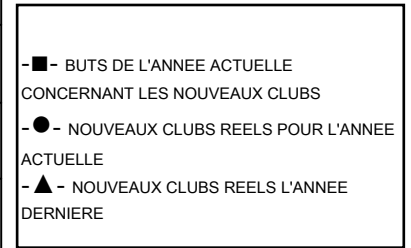
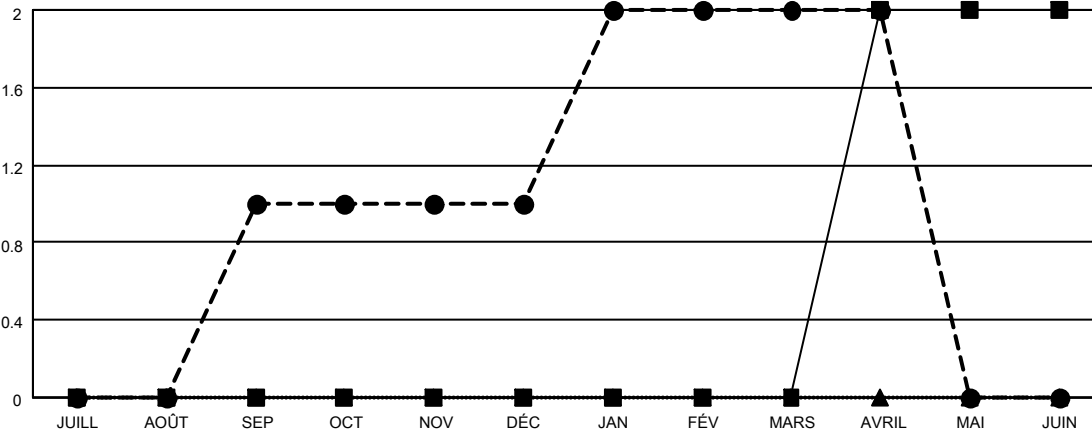
LIEU FRANCE

RC EME

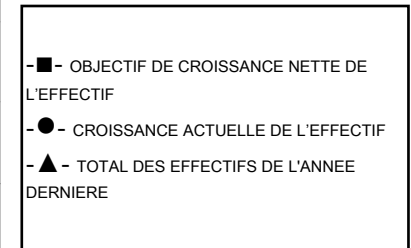
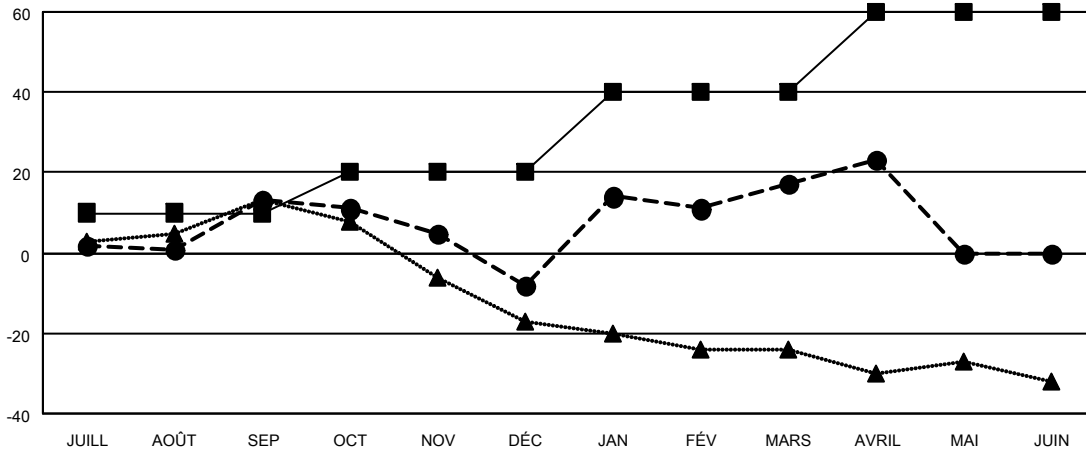
| Clubs | | | |
|--------------------------|-----------------------------------|----------------|---------------|
| RESULTATS POUR 2025-2026 | | | |
| TRIMESTRE | BUT CONCERNANT LES NOUVEAUX CLUBS | NOUVEAUX CLUBS | CLUBS ANNULÉS |
| JUILL/AOÛT/SEP | 0 | 1 | 0 |
| OCT/NOV/DÉC | 0 | 0 | 0 |
| JAN/FÉV/MARS | 0 | 1 | 0 |
| AVRIL/MAI/JUIN | 2 | 0 | 0 |

| Membres | | | |
|--------------------------|--|-----------------------------------|---|
| RESULTATS POUR 2025-2026 | | | |
| TRIMESTRE | OBJECTIF DE CROISSANCE NETTE DE L'EFFECTIF | CROISSANCE ACTUELLE DE L'EFFECTIF | TOTAL DES MEMBRES RADIES (y compris les transferts) |
| JUILL/AOÛT/SEP | 10 | 26 | 12 |
| OCT/NOV/DÉC | 10 | 10 | 31 |
| JAN/FÉV/MARS | 20 | 52 | 22 |
| AVRIL/MAI/JUIN | 20 | 9 | 3 |

BUTS ET NOUVEAUX CLUBS REELS - CUMULATIF



BUTS ET MEMBRES REELS - CUMULATIF



| | | |
|-----------------------|---|---|
| CLUBS RADIES: 0 | 27 CLUBS OF 50 ONT AJOUTE 1 OU PLUSIEURS NOUVEAUX MEMBRES | DISTRIBUTION PAR SEXE |
| | | HOMME 623 (70.63%) |
| | | FEMME 259 (29.37%) |
| MEMBRES RADIES | CLIQUEZ ICI POUR LES INFORMATIONS CUMULATIVES SUR LES EFFECTIFS | NOMBRE TOTAL DE MEMBRES D'UNITÉS FAMILIALES 119 |
| DECEDE 7 | | MEMBRES DE FAMILLE QUI RÈGLEMENT LA MOITIÉ DES COTISATIONS 60 |
| CLUB ANNULE 0 | | |
| AUTRE 61 | | |
| TOTAL 68 | | |